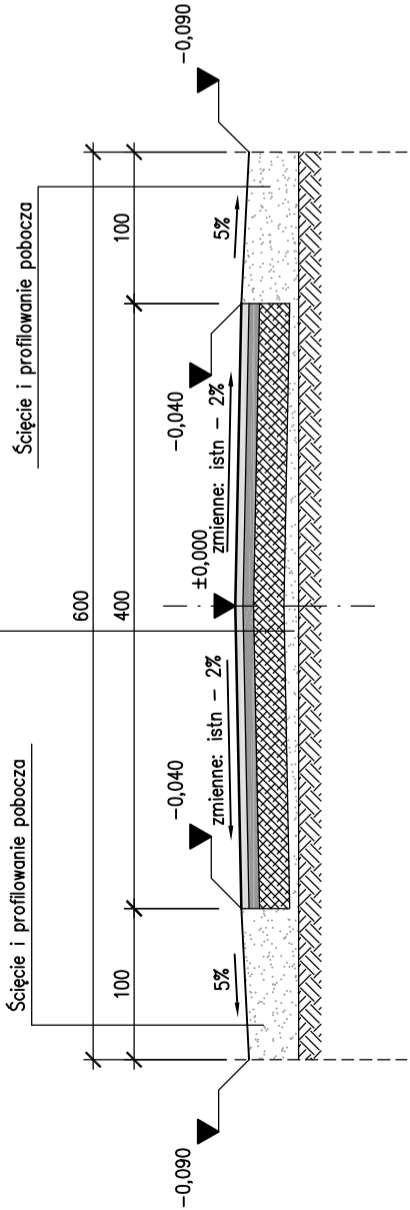


NR 1 od km 0+000,00 do km 0+004,65

1:50

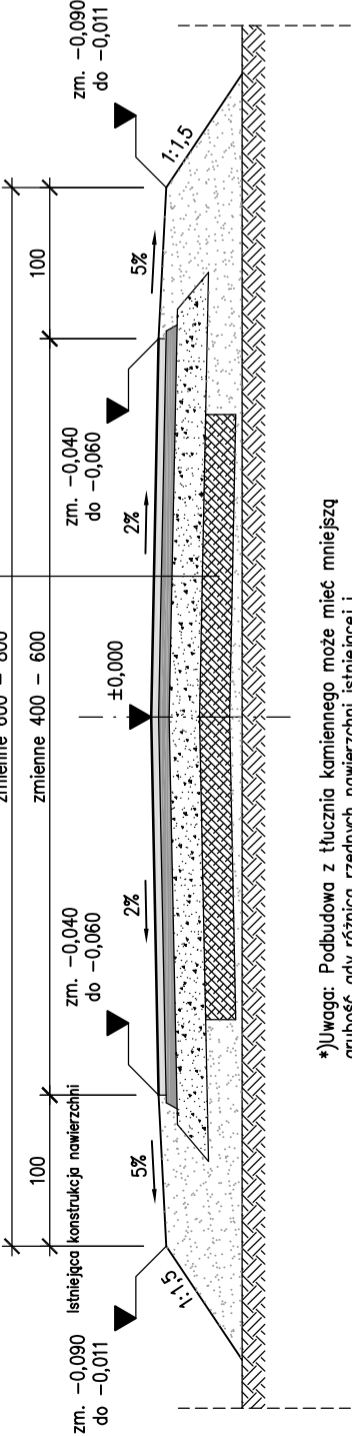
W-wa ścieralna beton asfaltowy 0/12,8 – 5cm
Warstwa profilująca – beton asfaltowy 0/16 – śr. 8cm
Istniejąca konstrukcja nawierzchni



NR 2 od km 0+004,65 do km 0+024,20

1:50

W-wa ścieralna beton asfaltowy 0/12,8 – 5cm
Podbudowa zasadnicza – beton asfaltowy 0/16 – 7cm
Podbudowa pomocnicza z tłucznia kamiennego – do 20cm*)

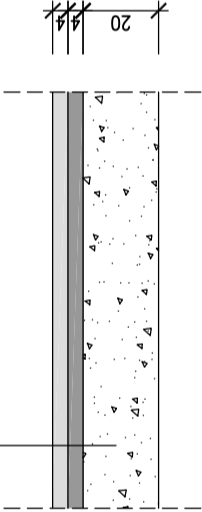


*)Uwaga: Podbudowa z tłucznia kamiennego może mieć mniejszą grubość gdy różnica rzędnych nawierzchni istniejącej i projektowanej jest mniejsza niż łączna grubość projektowanej konstrukcji nawierzchni.

Konstrukcja nawierzchni zjazdu

1:20

W-wa ścieralna beton asfaltowy 0/12,8 – 4cm
W-wa wiążąca beton asfaltowy 0/16 – 4cm
Podbudowa z tłucznia kamiennego – 20cm

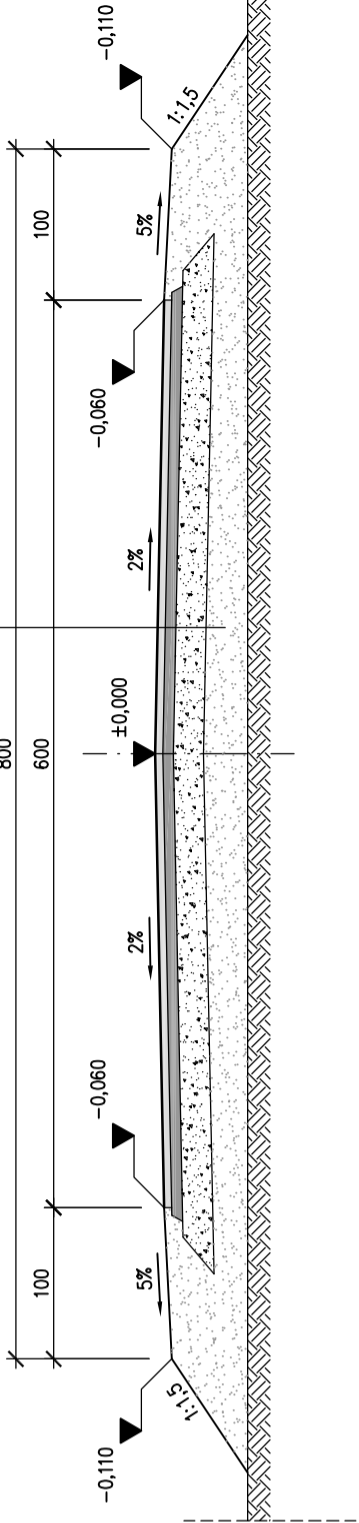


NR 3a od km 0+024,20 do km 0+047,31 i od km 0+139,38 do km 0+184,50

(na prostej)

1:50

W-wa ścieralna beton asfaltowy 0/12,8 – 5cm
Podbudowa zasadnicza – beton asfaltowy 0/16 – 7cm
Podbudowa pomocnicza z tłucznia kamiennego – 20cm
Nasyp drogowy

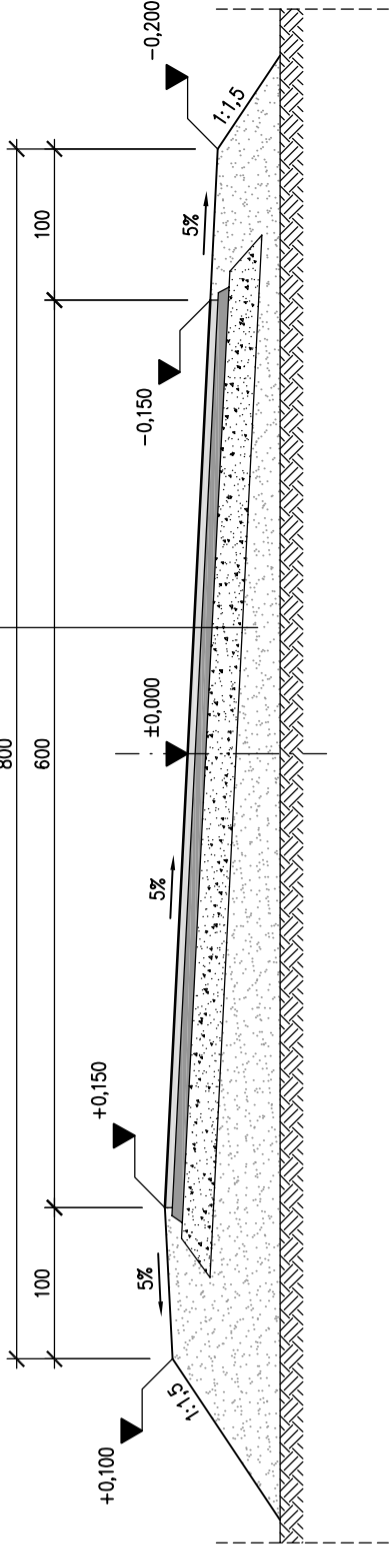


NR 3b od km 0+024,20 do km 0+047,31 i od km 0+139,38 do km 0+184,50

(na łuku poziomym)

1:50

W-wa ścieralna beton asfaltowy 0/12,8 – 5cm
Podbudowa zasadnicza – beton asfaltowy 0/16 – 7cm
Podbudowa pomocnicza z tłucznia kamiennego – 20cm
Nasyp drogowy



<<GAUZA>> BUDOWA, REMONTY MOSTÓW

Marek Gauza

ul. Kasztanowa 5 65–381 Zielona Góra

PROJEKT WYKONAWCZY

remont mostu w ciągu drogi powiatowej nr 1172 F

w km 6+200 w miejscowości Łagoda

gmina Nowogród Bobrzański

SKALA

1:50

1:20

Właściciel pracowni: Marek Gauza

Uprawnienia nr 92/87/Zg

Projektant: mgr inż. Artur Ślusarczyk

Uprawnienia nr LBS/0001/P00M/06

Sprawdzający: mgr inż. Sławomir Michalak

Uprawnienia nr 4/04/ZG

DOJAZDY – PRZEKROJE NORMALNE

Nr rys. 10